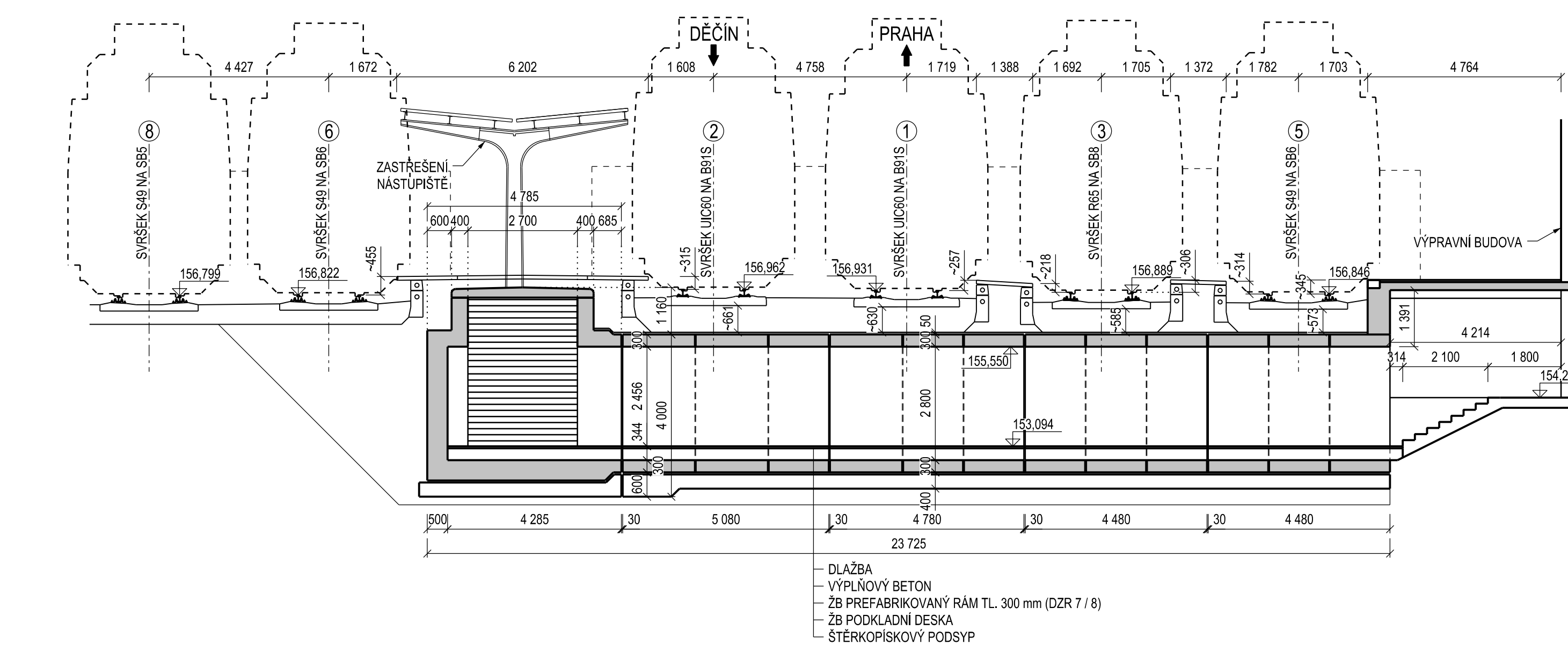
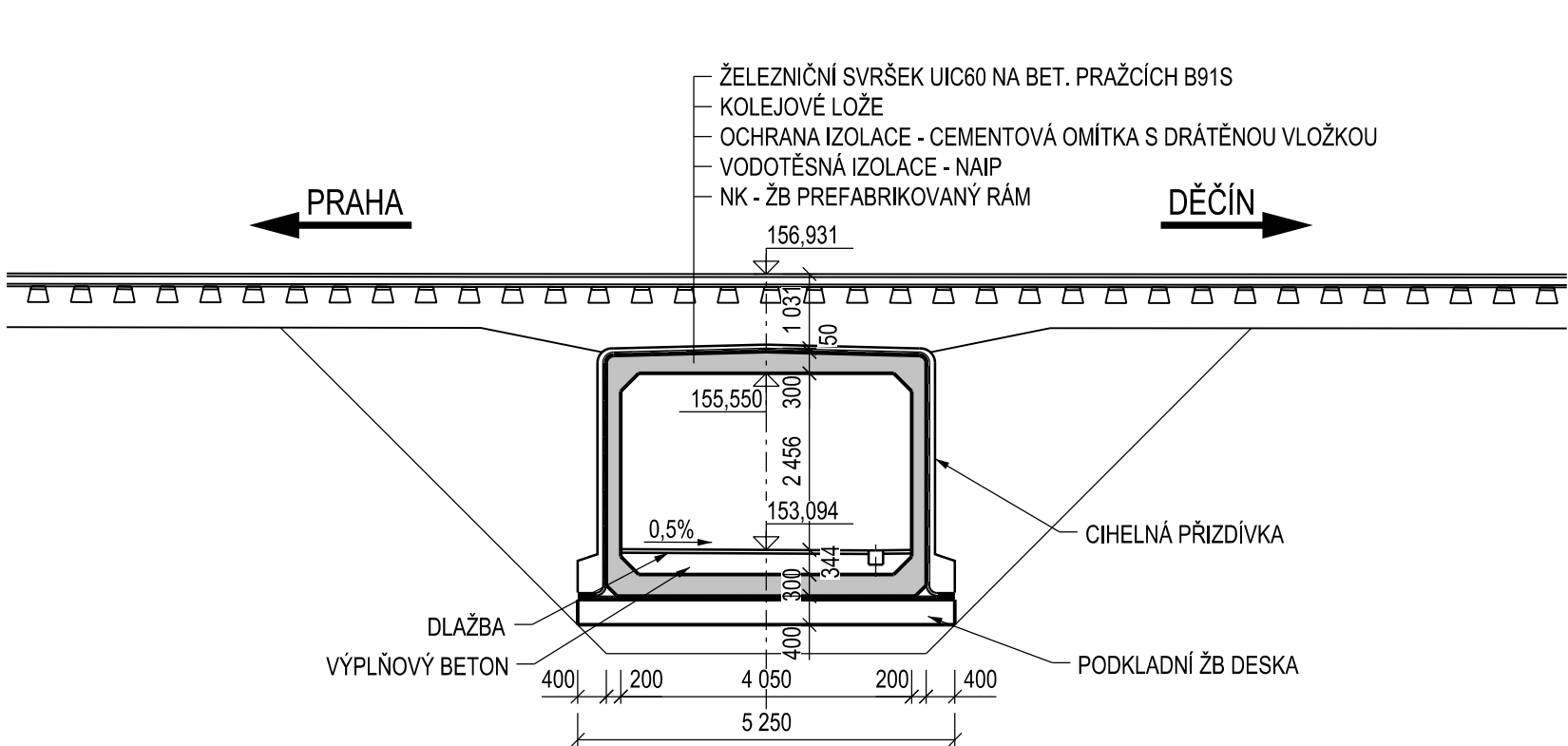


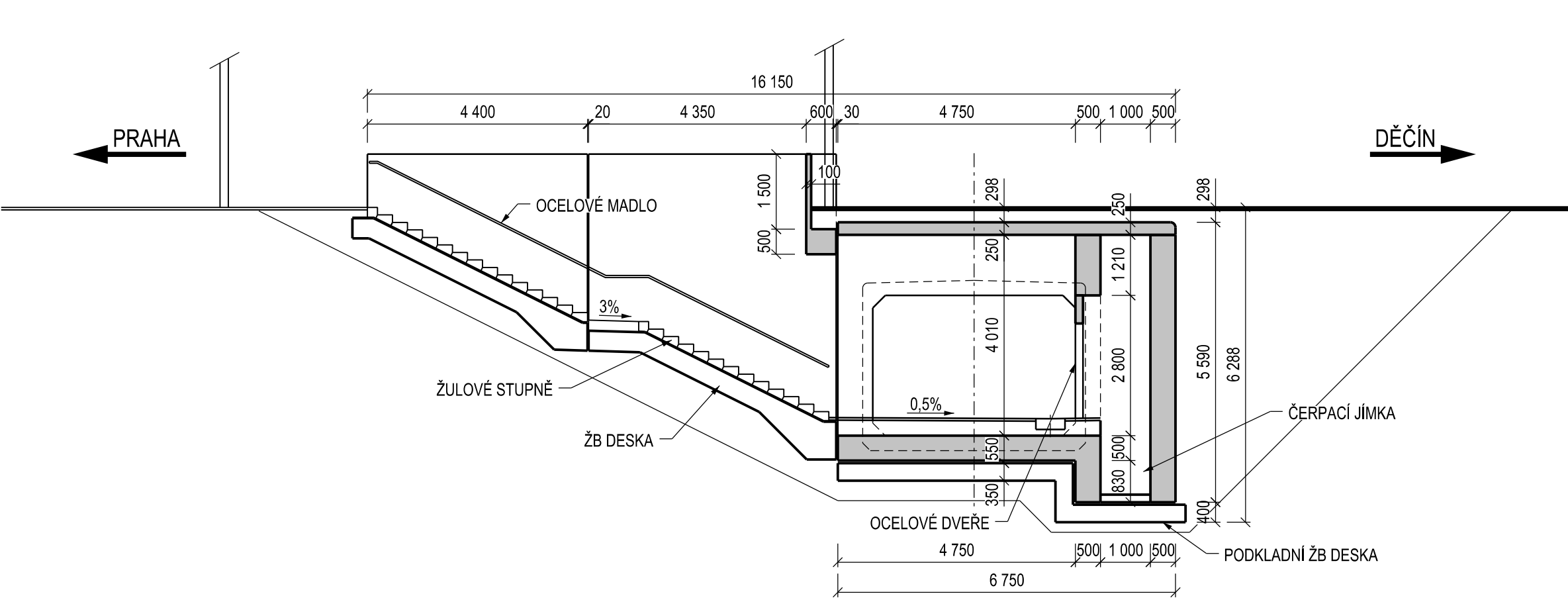
ŘEZ C, 1:100



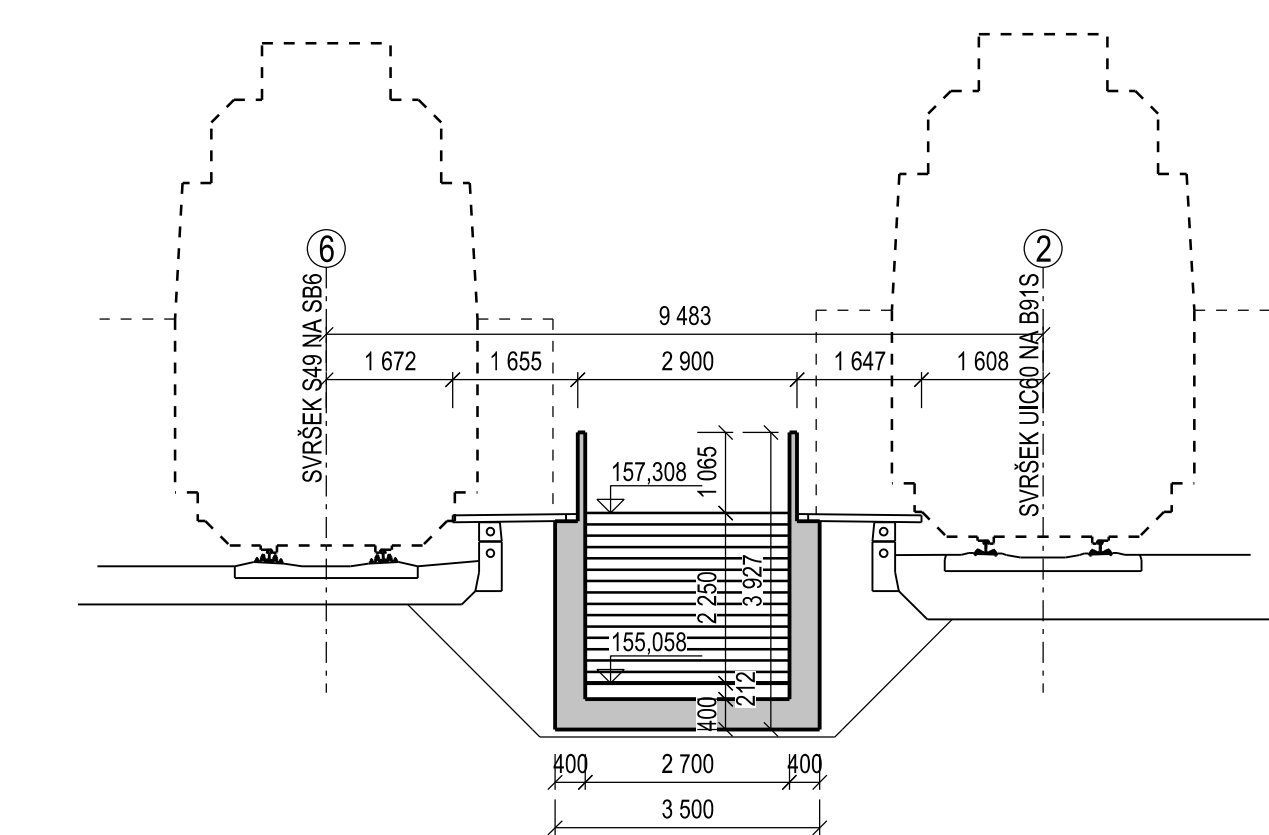
ŘEZ A, 1:100



ŘEZ B, 1:100



ŘEZ D, 1:100



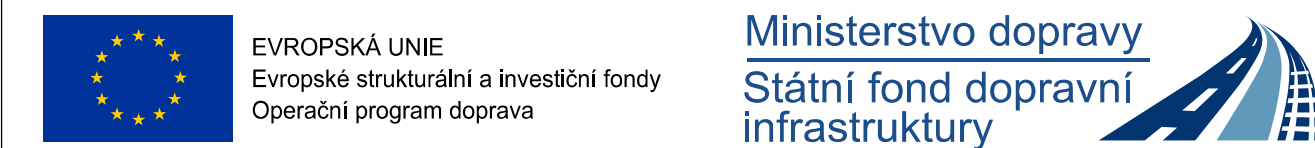
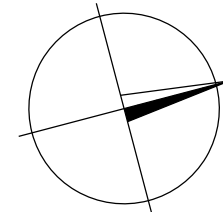
POZNÁMKY:

- PŮDORYS VYKRESLUJE NOVÝ STAV KONSTRUKCE A POPIS STÁVAJÍCÍCH A NOVÝCH SÍTÍ
- VČETNĚ SOUVISEJÍCÍCH STAVEBNÍCH OBJEKTŮ A PROVOZNÍCH SOUBORŮ
- STÁVAJÍCÍ STAV KONSTRUKCE VIZ PŘÍLOHY 3.1 A 3.2

MATERIÁL:

TRÍDY MATERIÁLU URČENY Z ARCHIVNÍ DOKUMENTACE A Z TYPOVÉHO PODKLADU PRO PREFABRIKÁTY DZR

BETON PREFABRIKÁTŮ	B330
MONOLITICKÝ BETON	B250
BETONÁŘSKÁ VÝZTUŽ	B500B



SO 10-40 ČÁST E.1.4

VÝŠKOVÝ SYSTÉM Bpv SOUŘADNICOVÝ SYSTÉM S-JTSK

Číslo změny:	Obsah změny:	Datum změny:
01	-	-
02	-	-
03	-	-

Objednatel:	SPRÁVA ŽELEZNIČNÍ DOPRAVNÍ CESTY	Správa železniční dopravní cesty, s.o. Dlážděná 1003/7, 110 00 Praha 1
		Stavební správa západ Sokolovská 278/1955, 190 00 Praha 9

Sdružení: „SEU + SP_Bezbariérové přístupy žst. Roudnice_P“



Zpracovatel časti:	SUDOP PRAHA a.s. Olšanská 1a, 130 80 Praha Tel.: +420 267 094 111 E-mail: praha@sudop.cz	Hlavní inženýr projektu:	ING. STANISLAV JAROŠ
		Garant profese:	-

Středisko: MOSTŮ			
Vedoucí střediska:	Odpovědný projektant SO, IO, PS:	Vypracoval:	Kontroloval:
ING. DANA WANGLER	ING. JAKUB GÖRINGER, Ph.D.	ING. JAKUB GÖRINGER, Ph.D.	ING. JIŘÍ ELBEL

Název akce:	REKONSTRUKCE NÁSTUPÍŠŤ A ZŘÍZENÍ BEZBARIÉROVÝCH PŘÍSTUPŮ V ŽST. ROUDNICE N. L.	Číslo smlouvy:	17-091.640
název PS/SO:	SO 10-40 ÚPRAVA PODCHODU V KM 476,674 (VČ. VÝTAHOVÝCH ŠACHET)	Projektový stupeň:	DSP
Datum:	10 / 2019	Číslo části:	E.1.4
Měřítko:	1:50	Počet formátů:	12 x A4
Číslo přílohy:	3.1		

DOKUMENT LZE UŽÍVAT POUZE VE SMYSLU PŘEKLÁDEJÍCÍHO DOKUMENTU. ŽÁDNÁ JEHO ČÁST NEMŮŽE BÝT DLE ZÁKONA Č. 121/2000 Sb. KOPÍROVÁNA NEBO INÍM ZPŮSOBEM ROZŠŘŮVÁNA BEZ SOHLASU SUDOP EU A. S.